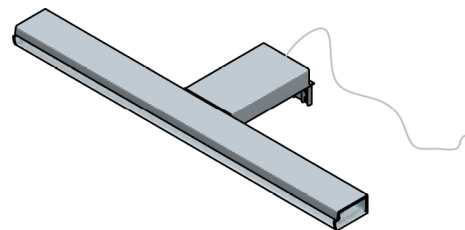
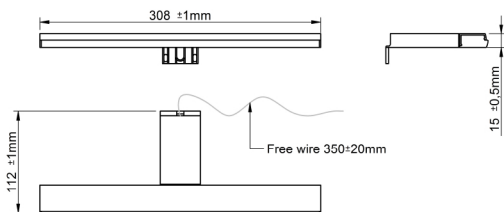


MODÈLE: **A LAMPE ANDY308 5-3R CR AC-LED CII IP44 1X8W 308MM**

REFERENCE: **E26484CI**

DIMENSIONS DU PRODUIT UTILISÉ:



LIGNES DIRECTRICES ET CRITERES POUR LA FINITION(RE-33033):

QUALITE DE FINITION GÉNÉRALE:



SURFACES:

QUALITÉ DES SYMBOLES

- 1- Arrière:
- 2- Haut et latérale:
- 3- Avant et inférieure:

- NORMAL
- BON
- TRES BON

FINITIONS STANDARD:

Métal: Al/ABS Décoration: Chrome
PC

TYPES DE FIXATION:

Sur cadre en bois

EMBALLAGE

INTÉRIEUR	UNITÉS	MESURES "M"	POIDS "kg"	VOLUME "m3"	COMPOSANTS-INITÉS D'EMBALLAGE
Boîte	1	0,035 0,12 0,315	0,18	0,001323	1 Applique 1 Sac fourni avec vis 1 Manuel d'instructions 1 Lampe Led installé
ESTÉRIEUR					
Boîte	10	0,205 x 0,265 x 0,325	3,2	0,017656	10 Boîte individuelles par lot
Palette	810	1,995 x 0,8 x 1,2	280	1,915200	81 lots de 10 boîtes

CONDITIONS DE FABRICATION:

Lot minimum de fabrication: 500 Un.
Délai de fabrication: 55 Jours ouvrables

PIÈCES DE RECHANGE

E17843-Boîte connexion IP44;E26055EI-UTE

ALIMENTATION ÉLECTRIQUE

Tension nominale	Puissance de	Type de	Lampe		Branchement au réseau électrique
220-240V~50Hz	MAX 1X8W	LED AC		A+	Grâce à boîte connexion IP44

NORMALISATION ET DE CLASSIFICATION

UNE-EN 60598

IP44

0,10m

Certificat n°

WTF15F1035122X1S-LVD
WTF15F1035123E-EMC

ÉCO CONCEPTION UNE 150301

SOURCE LUMINEUSE ET ÉCLAIREMENT

Température de couleur de la	Durée de vie de la lampe	Lux		Sense du faisceau de lumière 180°
5700K	45000h	1) 1170		
	Lumens	2) 400		
	4) 770	3) 125		

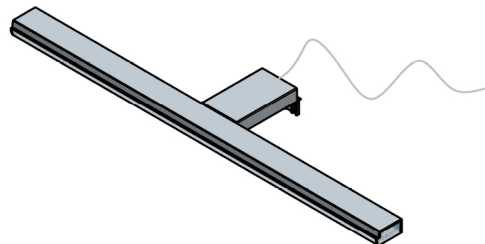
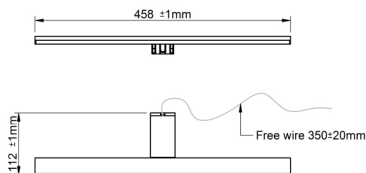
la valeur de l'impact écologique

0,667

MODÈLE: LAMPE ANDY458 S-3R CR AC-LED CII IP44 1X10W 458MM

REFERENCE: E26485CI

DIMENSIONS DU PRODUIT UTILISÉ:



LIGNES DIRECTRICES ET CRITERES POUR LA FINITION(RE-33033):

QUALITE DE FINITION GÉNÉRALE:

SURFACES:

- 1- Arrière:
- 2- Haut et latérale:
- 3- Avant et inférieure:

QUALITÉ DES SYMBOLES

- NORMAL
- BON
- TRES BON

FINITIONS STANDARD:

Métal: Al/ABS Décoration: Chrome
PC

TYPES DE FIXATION:

Sur cadre en bois

EMBALLAGE

INTÉRIEUR	UNITÉS	MESURES "M"	POIDS "kg"	VOLUME "m3"	COMPOSANTS-INITÉS D'EMBALLAGE
Boîte	1	0,035 0,12 0,465	0,24	0,001953	1 Applique 1 Sac fourni avec vis 1 Manuel d'instructions 1 Lampe Led installé
ESTÉRIEUR					
Boîte	10	0,205 x 0,265 x 0,475	4,2	0,025804	10 Boîte individuelles par lot
Palette	540	1,995 x 0,8 x 1,2	247	1,915200	54 lots de 10 boîtes

CONDITIONS DE FABRICATION:

Lot minimum de fabrication:	500 Un.
Délai de fabrication:	55 Jours ouvrables

PIÈCES DE RECHANGE

E17843-Boîte connexion IP44;E26055EI-UTE

ALIMENTATION ÉLECTRIQUE

Tension nominale	Puissance de	Type de	Lampe		Branchement au réseau électrique
220-240V~50Hz	MAX 1X10W	LED AC		A+	Grâce à boîte connexion IP44

NORMALISATION ET DE CLASSIFICATION

UNE-EN 60598

Certificat n°
WTF15F1036370X1S-LVD
WTF15F1035194E- EMC

SOURCE LUMINEUSE ET ÉCLAIREMENT

Température de couleur de la	Durée de vie de la lampe	Lux		Sense du faisceau de lumière 180°
5700K	45000h	1) 1655		
	Lumens	2) 575		
	4) 1600	3) 205		

ÉCO CONCEPTION UNE 150301

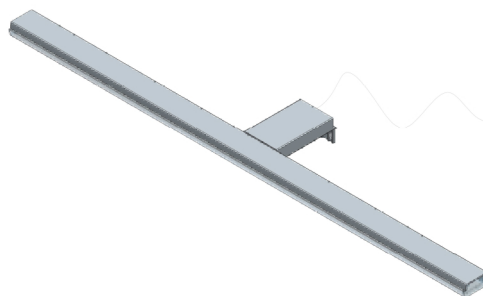
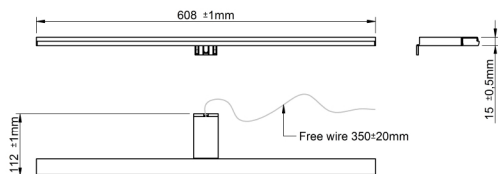
la valeur de l'impact écologique

0,667

MODÈLE: LAMPE ANDY608 S-3R CR AC-LED CII IP44 1X12W 608MM

REFERENCE: E26486CI

DIMENSIONS DU PRODUIT UTILISÉ:



LIGNES DIRECTRICES ET CRITERES POUR LA FINITION(RE-33033):

QUALITE DE FINITION GÉNÉRALE:

SURFACES:

- 1- Arrière:
- 2- Haut et latérale:
- 3- Avant et inférieure:

QUALITÉ DES SYMBOLES

- NORMAL
- BON
- TRES BON

FINITIONS STANDARD:

Métal: Al/ABS Décoration: Chrome
PC

TYPES DE FIXATION:

Sur cadre en bois

EMBALLAGE

INTÉRIEUR	UNITÉS	MESURES "M"	POIDS "kg"	VOLUME "m3"	COMPOSANTS-INITÉS D'EMBALLAGE
Boîte	1	0,035 0,12 0,625	0,3	0,002625	1 Applique 1 Sac fourni avec vis 1 Manuel d'instructions 1 Lampe Led installé
ESTÉRIEUR					
Boîte	10	0,205 x 0,265 x 0,625	5,1	0,033953	10 Boîte individuelles par lot
Palette	540	1,995 x 0,8 x 1,25	295	1,995000	54 lots de 10 boîtes

CONDITIONS DE FABRICATION:

Lot minimum de fabrication: 500 Un.
Délai de fabrication: 55 Jours ouvrables

PIÈCES DE RECHANGE

E17843-Boîte connexion IP44;E26055EI-UTE

ALIMENTATION ÉLECTRIQUE

Tension nominale	Puissance de	Type de	Lampe		Branchement au réseau électrique
220-240V~50Hz	MAX 1X12W	LED AC		A+	Grâce à boîte connexion IP44

NORMALISATION ET DE CLASSIFICATION

UNE-EN 60598

IP44

 0,10m

Certificat n°
WTF15F1036378X1S-LVD
WTF15F1035195E-EMC

SOURCE LUMINEUSE ET ÉCLAIREMENT

Température de couleur de la	Durée de vie de la lampe	Lux		Sense du faisceau de lumière 180°
5700K	45000h	1) 1810		
	Lumens	2) 670		
	4) 2670	3) 265		

ÉCO CONCEPTION UNE 150301

la valeur de l'impact écologique

RoHS COMPLIANT 2002/95/EC

0,667