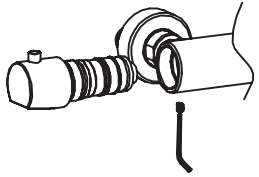


NOTICE D'INSTALLATION

SÉRIE DRAKAR

Le robinet thermostatique est réglé à 38°, selon les conditions suivantes : pression 3 bars, température eau froide à 15° et température eau chaude à 65°. Dans le cas où les conditions de votre installation sont différentes des nôtres, il peut être nécessaire de procéder au ré-étalonnage du thermostatique.

CHANGEMENT DE CARTOUCHE



ENTRETIEN

Pour conserver le produit propre et brillant, nous vous conseillons d'entretenir cette robinetterie avec une eau savonneuse et un chiffon doux.
N'utilisez pas de détergent acide ou produit à récurer, de brosse ou d'éponge à surface grattante.

GARANTIE

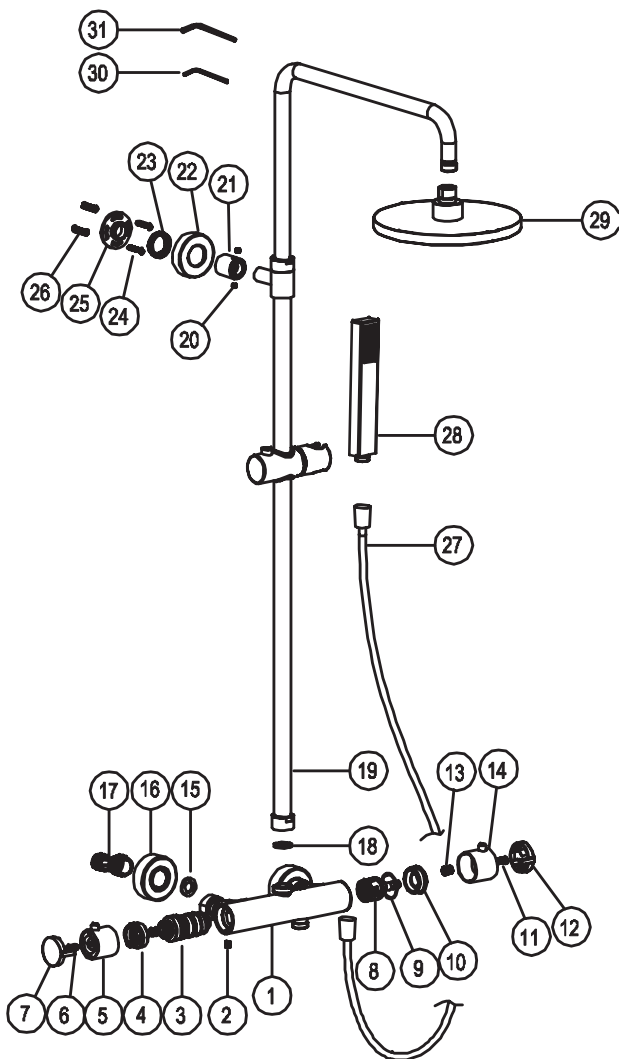
De **10 ans** contre tout vice de fabrication - De **1 an** sur la cartouche et pièces d'usure.
En cas de litige, nous vous prions de nous rapporter la pièce défectueuse accompagnée du ticket de caisse daté de votre revendeur.

Colonne de douche thermostatique Réf. DRAK800



VUE ÉCLATÉE ET LISTING DES PIÈCES

	DÉSIGNATIONS	QUANTITÉ
31	corps du mitigeur	1
30	vis pointeau	1
29	cartouche	1
28	bague de serrage	1
27	manette	1
26	vis de serrage	2
25	cache manette	1
24	cartouche inverseur	2
23	joint	1
22	bague de serrage	1
21	vis de serrage	1
20	cache manette	2
19	insert	1
18	manette	1
17	joint	2
16	rosace	2
15	raccord excentrique	2
14	joint	1
13	barre de douche	1
12	vis de serrage	1
11	coulisse réglage	1
9	rosace	1
8	joint	1
7	vis	1
6	platine	1
5	chevilles	1
4	flexible	1
3	douchette à main	1
2	douche de tête	1
1	clé allen	1



CONSEIL AVANT INSTALLATION

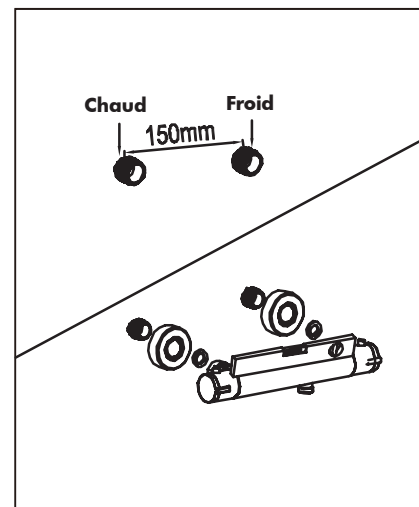
Vérifier la liste des accessoires. Si vous rencontrez des difficultés, contactez votre revendeur.
Outils nécessaires au montage: clé à molette, cruciforme, clé allen et clé pour mousseur.
Avant montage veillez à enlever les impuretés résiduelles dans le flexible qui pourraient l'endommager en laissant couler l'eau.

ATTENTION Les thermostatiques ne sont pas compatibles avec les chaudières à gaz instantanées et/ou les cumulus moins de 150 litres.

INSTALLATION

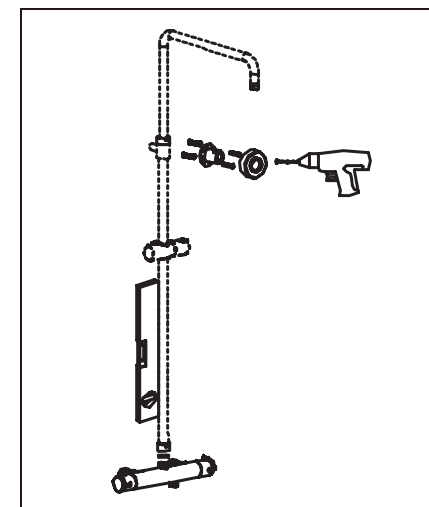
Il est recommandé d'installer les raccords excentriques livrés.
En cas d'utilisation des raccords 20/27 existants, insérer les clapets anti-retour fournis avec les raccords excentriques livrés.

1

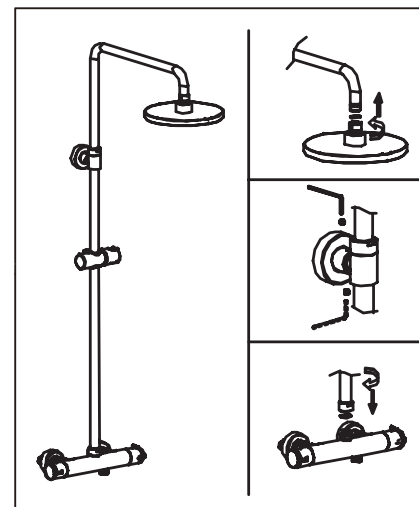


Percer à l'entraxe du mitigeur

2



3



4

