



**e-BOX**  
1, 2, 3 OU 4 VOIES  
**LA SOLUTION ENCASTRÉE**

  
**O'Design**  
Créateur de tendances

# LA SOLUTION ENCASTRÉE O'DESIGN

L'installation d'une douche encastrée devient simple et sûre avec **le système E-BOX** proposé par **O'DESIGN**.

Le boîtier équipé de 1, 2, 3 ou 4 sorties d'eau s'adapte naturellement sur une gamme de mitigeurs dédiés.



**e-BOX**

## Simplicité de pose

Seule une profondeur de 74 mm est requise pour positionner la boîte encastrée du système e-box.

**10 étapes** d'instructions claires sont définies pour garantir une pose rapide et fiable.

## Qualité et fiabilité

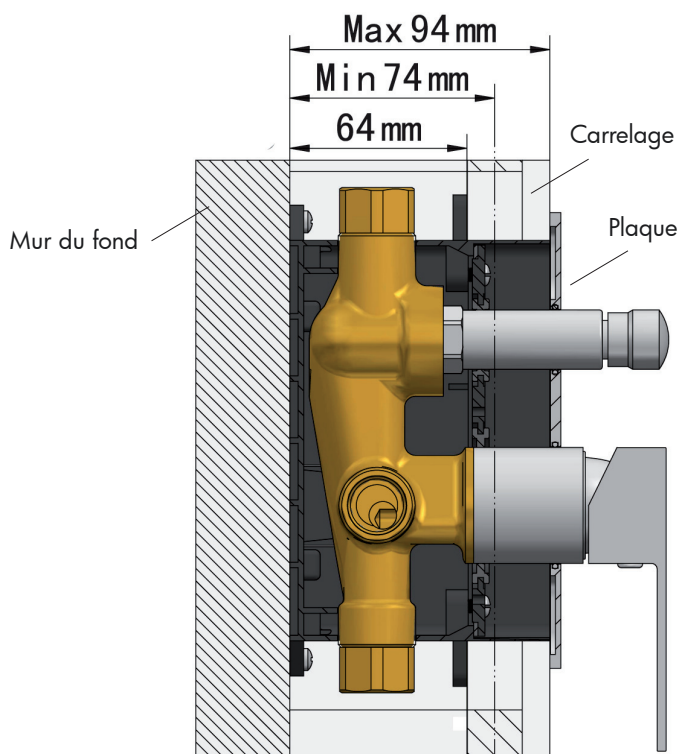
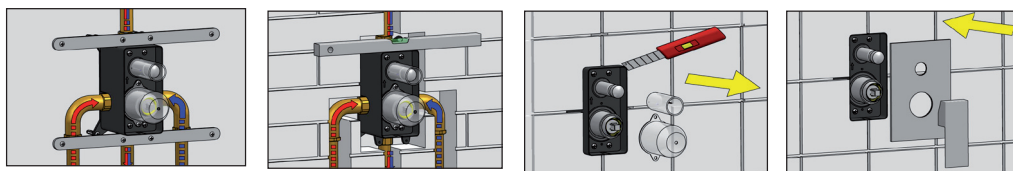
Le système e-box et la robinetterie associée sont garantis **10 ans**. Tous les produits sont normés (ACS) et testés par des laboratoires indépendants. Vous disposez d'un produit de qualité répondant à des critères stricts de fabrication.

## Pureté des lignes

Une douche encastrée souligne juste l'essentiel. A recommander sans modération pour une ambiance minimaliste et raffinée. Composez votre douche personnalisée en associant une tête de douche, une douchette mobile ou des buses d'hydromassage, selon vos envies.

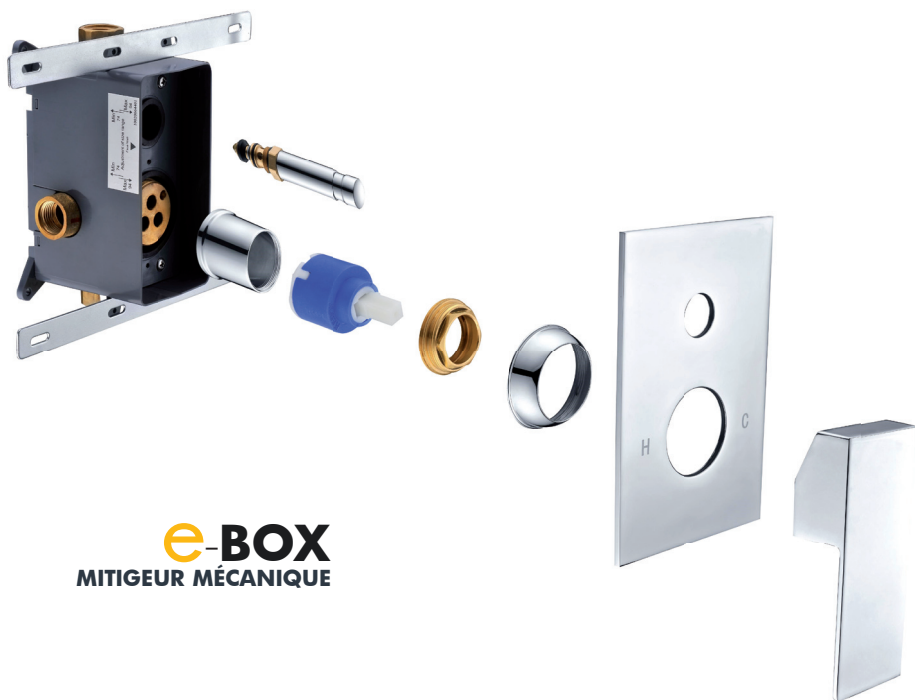
# MONTAGE EN 10 ÉTAPES

- 1 - Creuser dans le mur avec une profondeur minimum de 74 mm (*hors faïence*).
- 2 - Préparer les différentes alimentations d'eau et distributions (*douchette ou pommeau*).
- 3 - Réaliser les branchements et vérifier l'étanchéité.
- 4 - Fixer les barres de positionnement.
- 5 - Vérifier la mise à niveau du boîtier et l'aplomb.
- 6 - Poser le carrelage.
- 7 - Assurez-vous que tout est bien serré.
- 8 - Découper le surplus de l'entourage de la e-box  
(*assurez-vous que les plastiques de protection soient toujours présents*).
- 9 - Retirer les protections plastiques.
- 10 - Finir l'installation en mettant la plaque décorative et la manette.

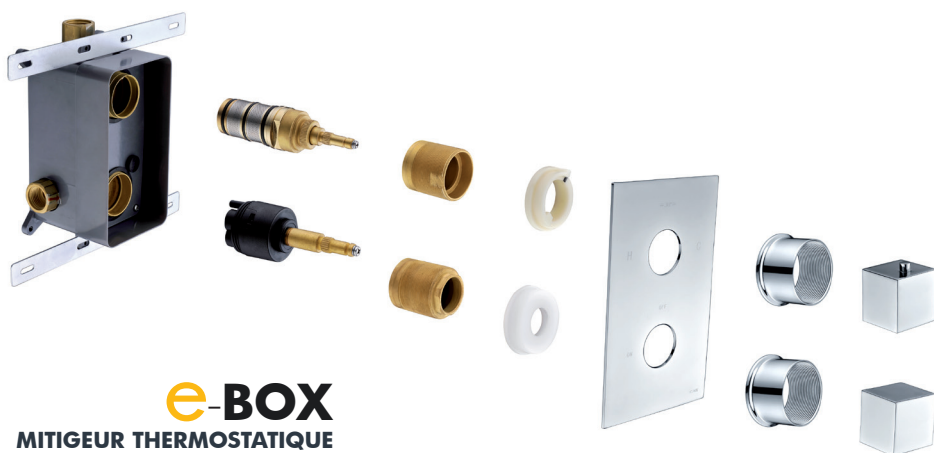


# e-BOX

La e-BOX est un boîtier d'encastement pour mitigeur encastré permettant de **faciliter l'installation** des corps à encastrer.  
Un montage **ultra-rapide** et un système de fixation adaptés à toutes les cloisons.



**e-BOX**  
MITIGEUR MÉCANIQUE

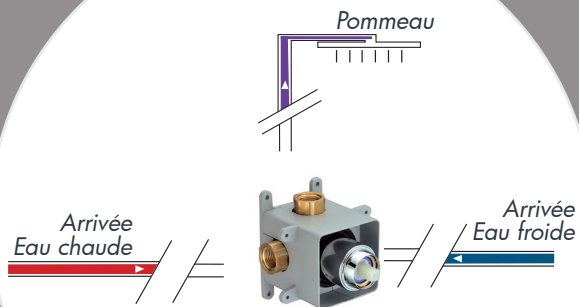


**e-BOX**  
MITIGEUR THERMOSTATIQUE

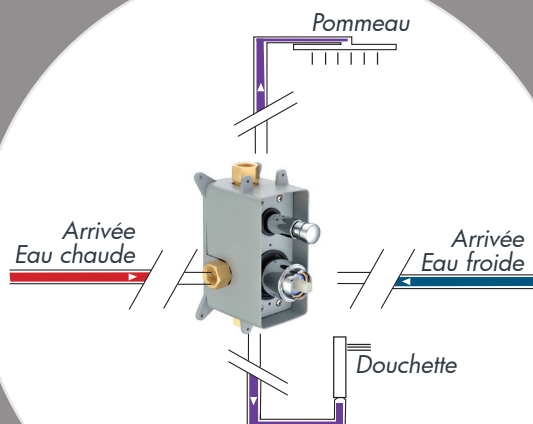
# e-BOX

1, 2, 3 OU 4 VOIES

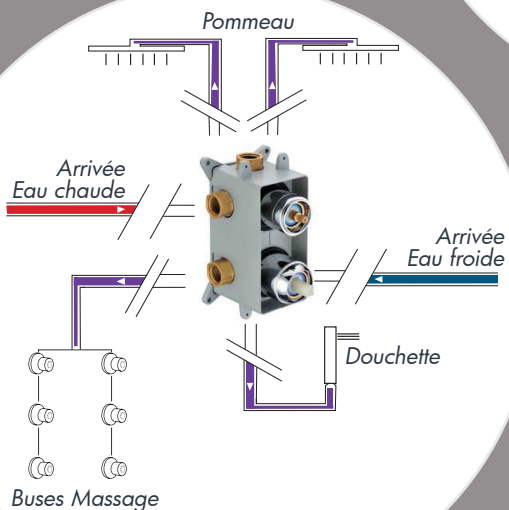
## 1 VOIE SANS INVERSEUR



## 2 VOIES AVEC INVERSEUR



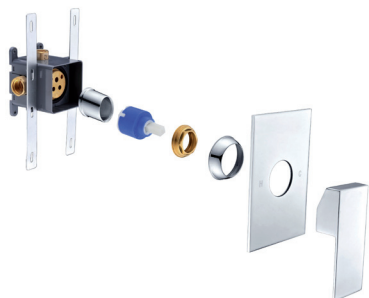
## 3 OU 4 VOIES AVEC INVERSEUR



# ÉTAPE 1 : CHOIX DU MITIGEUR MÉCANIQUE

## 1 VOIE SANS INVERSEUR

( Pommeau de douche ou douchette )



Réf. ELIO 904



Réf. G904



Réf. D904



Réf. KAPA 904



Réf. DIVA 904



Réf. VIV 904



Réf. SY 904



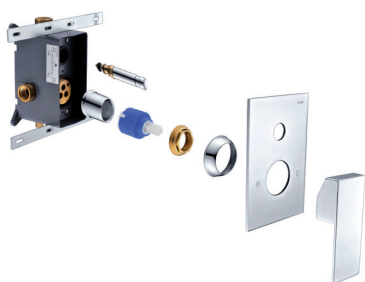
Réf. TOR 904



Réf. KING 904

## 2 VOIES AVEC INVERSEUR

( Pommeau de douche + douchette )



Réf. ELIO 903



Réf. G903



Réf. D903



Réf. KAPA 903



Réf. DIVA 903



Réf. VIV 903



Réf. SY 903



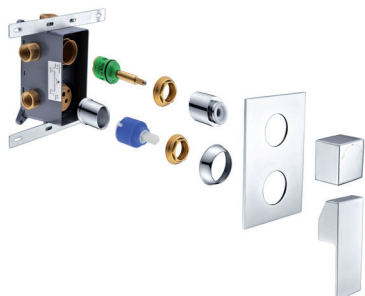
Réf. TOR 903



Réf. KING 903

## 3 VOIES AVEC INVERSEUR

( Pommeau de douche + douchette + buses )



Réf. L330



Réf. D330

# ÉTAPE 1 : CHOIX DU MITIGEUR THERMOSTATIQUE

## 1 VOIE THERMOSTATIQUE SANS INVERSEUR

( Pommeau de douche ou douchette )



Réf. ENCA1C



Réf. ENCA1R

## 2 VOIES THERMOSTATIQUE AVEC INVERSEUR

( Pommeau de douche + douchette )



Réf. ENCA2C



Réf. ENCA2R

## 3 VOIES THERMOSTATIQUE AVEC INVERSEUR

( Pommeau de douche + douchette + buses )



Réf. ENCA3C



Réf. ENCA3R

## 4 VOIES THERMOSTATIQUE AVEC INVERSEUR

( 2 pommeaux de douche + douchette + buses )



Réf. ENCA4C



Réf. ENCA4R

## ÉTAPE 2 : CHOIX DU POMMEAU



Pommeau extrafin INOX  
Épaisseur 4 mm  
Ø 30 cm - Réf. 2019  
Ø 40 cm - Réf. 2015



Pommeau extrafin INOX  
Épaisseur 4 mm  
25 x 25 cm - Réf. 2007  
30 x 30 cm - Réf. 2005  
40 x 40 cm - Réf. 2001



Pommeau extrafin INOX  
Épaisseur 4 mm  
40 x 25 cm - Réf. 2009



Réf. 1011-36

Bras de douche mural  
LAITON  
H36 cm



Réf. 1053-36

Bras de douche mural  
LAITON  
H36 cm



Réf. BP230

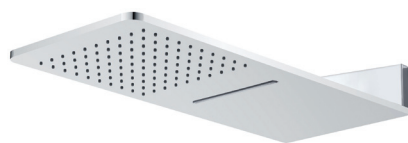


Réf. BP250

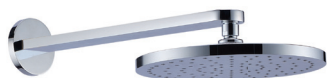
Bras de douche plafonnier  
LAITON  
H23 cm



Pommeau sortie 2 voies : Pluie et cascade  
LAITON  
60 x 25 cm - Réf. 9011



Pommeau sortie 2 voies : Pluie et cascade  
LAITON  
60 x 25 cm - Réf. 9010



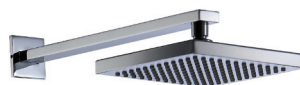
Pommeau en ABS + bras mural en LAITON  
Ø 20 cm - P23 cm - Réf. 909



Pommeau en ABS + bras vertical en LAITON  
20 x 20 cm - H23 cm - Réf. 902



Pommeau en ABS + bras mural en LAITON  
Ø 25 cm - P41 cm - Réf. 906



Pommeau en ABS + bras mural en LAITON  
P41 cm  
20 x 20 cm - Réf. 901  
36 x 36 cm - Réf. 900



## ÉTAPE 3 : CHOIX DE LA DOUCHETTE ET DE LA CONNEXION (POUR MITIGEUR AVEC INVERSEUR)



Ref. DIVA 905  
LAITON



Ref. DIVA 909  
ABS



Ref. 905  
ABS



Ref. 907  
LAITON



Ref. SY 905  
ABS



Ref. G905  
ABS



Ref. A907  
Support douche  
ABS



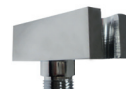
Ref. A908  
Connexion murale  
pour flexible  
LAITON



Ref. DIVA 908  
Connexion murale  
pour flexible  
LAITON



Ref. A909  
Support pour douche  
Connexion flexible  
LAITON



Ref. A910  
Support pour douche  
Connexion flexible  
LAITON

## ÉTAPE 4 : CHOIX DU FLEXIBLE (POUR MITIGEUR AVEC INVERSEUR)



Ref. 1010  
Flexible 150 cm double agrafage



Ref. 1010-A  
Flexible 150 cm pvc argenté

## ÉTAPE 5 : CHOIX DE BUSE (POUR MITIGEUR AVEC INVERSEUR)



Ref. B40R  
Buse de massage orientable  
Ø 4 cm



O'Design  
Créateur de tendances

Retrouvez toute notre collection de sanitaire  
sur : [www.o-design.fr](http://www.o-design.fr)  
ou en flashant ce QR-CODE



**SIÈGE SOCIAL :**

contact-angers@o-design.fr  
Tél. 02 41 39 49 49

**AGENCE SUD :**

contact-salon@o-design.fr  
Tél. 04 90 55 37 29

Une marque du :  **ottofond**  
Groupe